

ロゴ使用ガイドライン

大日本図書株式会社

2024年6月19日発行

10月4日更新



もくじ	1
はじめにお読みください	2
レイアウトパターン	4
カラーパターン	5
カラー規定	6
背景	7
アイソレーション	8
最小サイズ	9
誤用例	10

お問い合わせ先

Email : ict_info@dainippon-tosho.co.jp

(大日本図書株式会社 デジタル事業部)

はじめにお読みください

本ガイドラインの目的

本ガイドラインは大日本図書株式会社（以下「当社」といいます。）が提供するデジタル教科書ビューア「つばさブック」のロゴ（以下「当社サービスロゴ」といいます。）の使用に関する基本ルールを定めたものです。

当社サービスロゴの使用を希望する者（以下「使用者」といいます。）は、本ガイドラインを遵守する場合に限り、当社指定の方法で申請をした上で、当社サービスロゴを無償で 사용할ことができます。

使用者は、当社サービスロゴの使用にあたり、本ガイドラインに同意したものとみなされます。

本ガイドラインの変更

本ガイドラインは、当社が必要と判断する場合、予告なく変更される場合があります。

変更後のガイドラインは、当社ホームページ内の適宜の場所に公開された時点からその効力を生じ、使用者はガイドラインの変更後も当社サービスロゴの使用を継続する場合において、変更後のガイドラインに同意したものとみなされます。

権利帰属

当社サービスロゴに関する一切の権利（著作権、商標権等含みます）は、すべて当社に帰属します。

使用範囲

使用者は、申請フォームにて使用目的を申請する必要があります。申請フォーム送信後、ロゴデータの取得が可能となりますが、申請内容を当社で確認した結果、当社より使用不可の連絡があった場合、使用者は直ちにロゴの使用を停止し、ロゴデータを削除することとします。また、使用者は申請した目的での使用の終了時には、ロゴデータを破棄します。

禁止事項

使用者は、当社サービスロゴの使用にあたり、以下の行為が禁止されます。

- ・ 申請フォームに記入した使用目的外での使用
- ・ 当社に無断での加工や改変
- ・ 第三者への配布
- ・ 他社の商品名、サービス名、商標、ロゴ、企業名等の一部として使用すること
- ・ 別途当社の許諾を得ることなく、当社と何らかの雇用関係、提携関係等があること、又は当社による承認・後援・推奨等を示唆するような方法で使用すること
- ・ 当社又は当社サービスの誹謗中傷又はその評判を貶めるような方法での使用
- ・ 違法、反社会的勢力に関連する内容、わいせつ又は公序良俗に反する内容の媒体等での使用
- ・ その他、当社が当社裁量において不適切と判断する方法での使用

使用者の責任

当社は、使用者が上記の禁止事項にあたる形で当社サービスロゴを使用していると認めた場合、又は当社裁量で必要と判断した場合、使用者に対して、当社サービスロゴの使用停止、その他、当社が必要かつ適切と判断する措置を講じることができるものとします。

使用者は、当社サービスロゴを使用したことに起因して（当社がかかる使用を原因とするクレームを第三者より受けた場合を含みます）、当社が直接的又は間接的に何らかの損害（弁護士費用の負担を含みます）を被った場合、当社の請求にしたがって直ちにこれを補償しなければなりません。

免責

当社は、当社サービスロゴの使用に起因して使用者に生じたあらゆる損害について、一切の責任を負いません。

レイアウトパターン

つばさブックのロゴの基本形は、横組みアイコン+ロゴタイプ、縦組みアイコン+ロゴタイプの2種類です。展開形として、アイコン単体も用意していますので、使用スペースに応じて選択してください。

なお、禁止事項記載の通り、すべてのロゴデータは変形・加工せず、そのまま使用することを原則とします。ロゴデータは、必ず当社から提供された正規のものを使用してください。

横組みアイコン+ロゴタイプ



縦組みアイコン+ロゴタイプ



アイコン単体



カラーパターン

それぞれのロゴについて、フルカラー、白黒、グレースケールの3種類のカラーパターンをご用意しています。
印刷に制限のある場合などを除き、原則フルカラーロゴを使用してください。

横組みアイコン+ロゴタイプ

縦組みアイコン+ロゴタイプ

アイコン単体

フルカラー



つばさブック
TSUBASA BOOK



つばさブック
TSUBASA BOOK



白黒



つばさブック
TSUBASA BOOK



つばさブック
TSUBASA BOOK



グレースケール



つばさブック
TSUBASA BOOK



つばさブック
TSUBASA BOOK



カラー規定

フルカラー



CMYK 65,0,17,0
RGB 52,191,214
Hex #34BFD6

カラー部分



CMYK 0,0,0,91
RGB 58,63,66
Hex #3A3F42

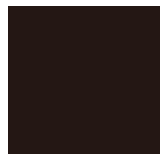
ロゴタイプ



CMYK 0,0,0,84
RGB 78,77,77
Hex #4E4D4D

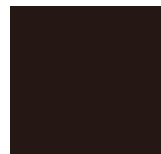
本のつばさ部分

白黒



CMYK 0,0,0,100
RGB 0,0,0
Hex #000000

カラー部分



CMYK 0,0,0,100
RGB 0,0,0
Hex #000000

ロゴタイプ



CMYK 0,0,0,100
RGB 0,0,0
Hex #000000

本のつばさ部分

グレースケール



CMYK 0,0,0,45
RGB 149,148,148
Hex #959494

カラー部分



CMYK 0,0,0,90
RGB 62,61,61
Hex #3E3D3D

ロゴタイプ



CMYK 0,0,0,83
RGB 78,77,77
Hex #4E4D4D

本のつばさ部分

背景

ロゴはいずれのパターンも、原則白背景の上に配置することを推奨しています。白以外の背景の上に配置する場合、下記の例を参考に、視認性が保たれる背景・カラーパターンを選択してください。

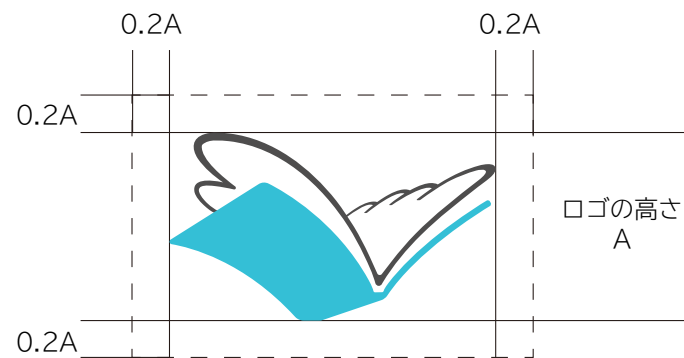
背景が暗色、グラデーション、写真など、視認性が損なわれる恐れがある場合は、アイソレーションを確保したサイズの白地を必ず設けてください。



アイソレーション

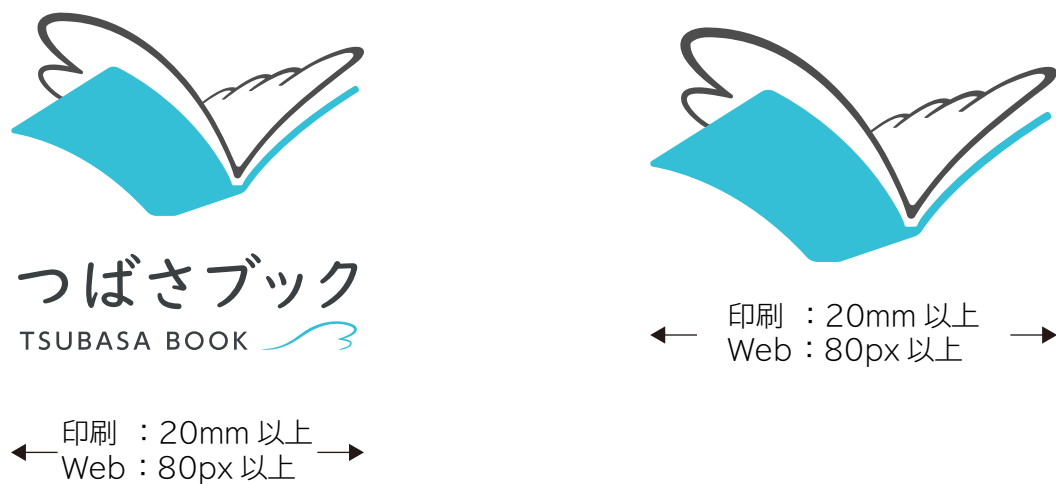
ロゴの周りには一定のアイソレーション（余白）を確保してください。アイソレーションエリアには、他のデザイン要素や文字など、いかなる要素も配置することはできません。

以下は最小限のアイソレーションです。



最小サイズ

視認性を担保するため、下記に定めた最小サイズ以上で使用してください。



誤用例

禁止事項に記載の通り、ロゴの加工や改変は禁止です。以下のような使い方はしないでください。



× 変形



× 回転



× 文字の位置や余白など、要素のレイアウトの変更



× ロゴの一部のみを使う



× アイソレーションエリア内に別要素を配置する



× 文字の書体変更



× 色の変更



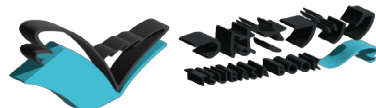
× 影をつける



× グラデーションをかける



× アイコンにロゴタイプ以外の文字を組み合わせる



× 3D 効果をつける



× 視認性が損なわれる背景と組み合わせて使用する